

## ポリエステル鈕

A



c/#0  
ホワイト



c/#1  
アイボリー



c/#2  
ピンク



c/#3  
ライトグレー



c/#4  
グレー



c/#5  
サックス



c/#6  
チャコール  
グレー



c/#7  
ダーク  
グリーン



c/#8  
ネイビー



c/#9  
ブラウン



c/#10  
ワイン



c/#11  
ベージュ



c/#12  
ラベンダー



c/#13  
パープル



c/#14  
ブラック



B



C



D



E



F



G

\*E・F・Gは10mmサイズのみ

## 貝鈕



c/#0  
高瀬



c/#1  
茶蝶



c/#2  
黒蝶



c/#3  
高瀬  
3.5mm厚



c/#4  
高瀬  
4mm厚



c/#7  
高瀬  
2.5mm厚  
11.5mmリングカップ

白蝶貝鈕



c/#5  
白蝶



c/#6  
白蝶 二重タライ  
2mm厚

## クレスト鈕



A. ホワイト



B. ブラック



C. ホワイト×ブラック



D. グリーン×ネイビー



E. ピンク×サックス



F. ホワイト×サックス



G. イエロー×ブラック

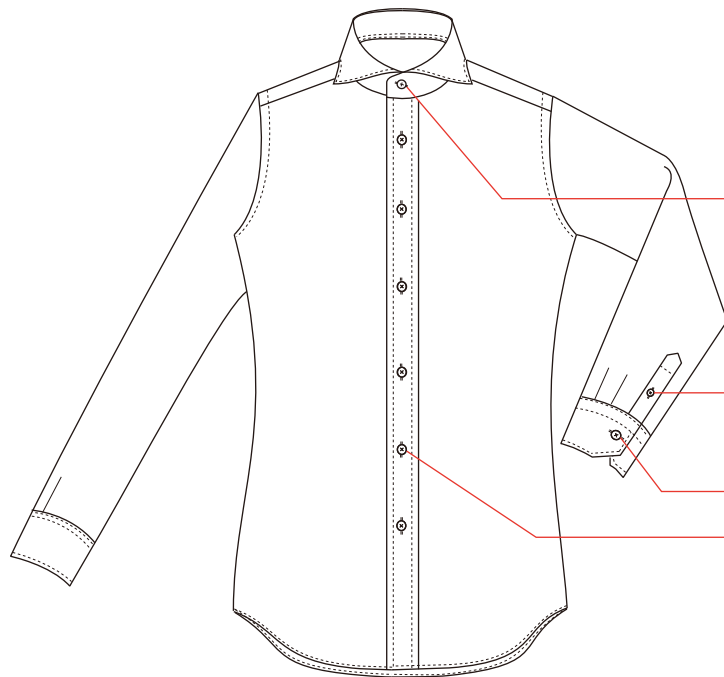


H. イエロー×パープル



I. レッド×ブラック

## ボタンサイズについて



・9mm (小) ボタン

衿台

ボタンダウン

剣ボロ

・10mm (大) ボタン

カフス

前立て

